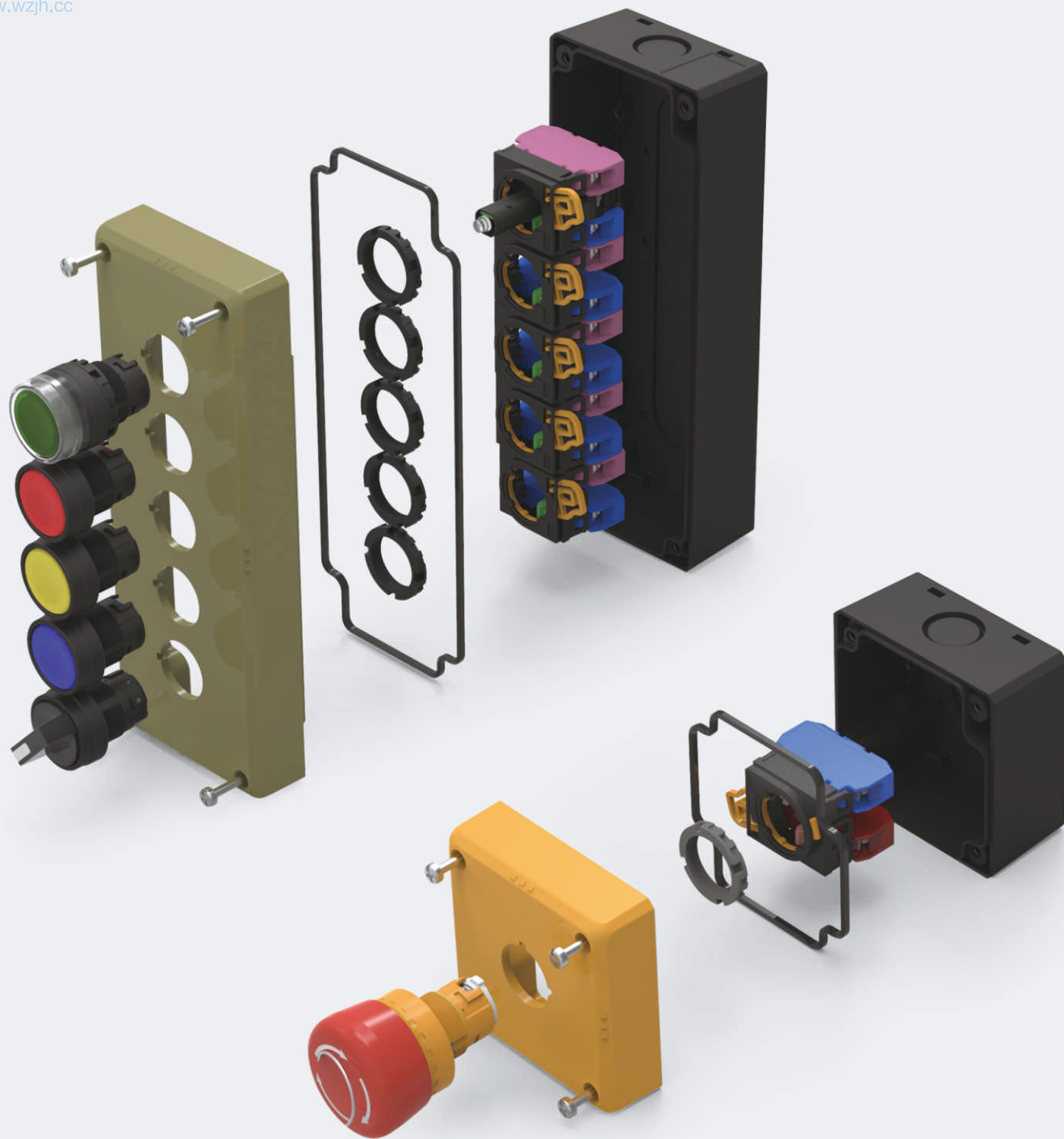


# CONTROL BUTTON BOX

JHFB系列控制按钮盒

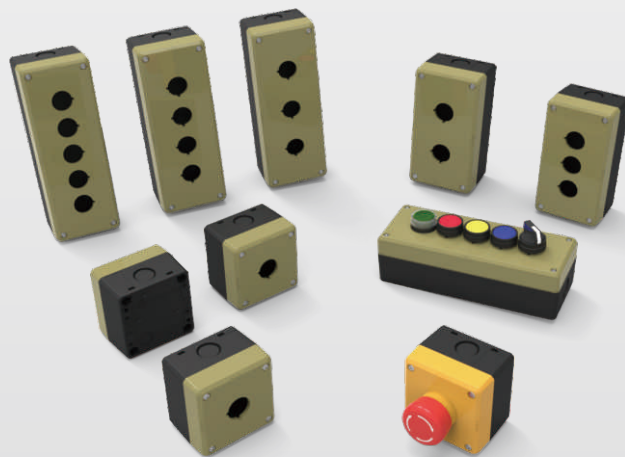
更多相关产品信息请登录  
[www.wzjh.cc](http://www.wzjh.cc)



## ■ 规格 / Specifications

安全标准	IEC/EN60529 UL508 UL50 CSA C22.2 No.14 CSA C22.2 No.94	
标准使用条件	使用环境温度	-25~+60℃(无结冰)
	相对湿度	45~85%RH(无结露)
	保存环境温度	-40~+80℃(无结冰)
	使用环境	污染等级3
保护等级	IP65/IP67(仅限与对应机型配套时)	
	NEMA J Series Use Only can be Reach IP67 NEMA HQ/SD/SS Series can be Reach IP65	
触电保护等级	Class II(仅限与对应机型配套时)	
材料	箱盖/箱底: ABS	
	箱盖安装螺丝: 低碳钢镀镍	
对应型号	HQ22/SD22/SS22 金属系列J22	
重量(约)	76mm型	110g(FB1W-111Z型单体)
	140mm型	164g(FB2W-211Z型单体)
	200mm型	213g(FB3W-311Z型单体)

## JHFB系列控制按钮盒 Control button box



## ■ 特性 / Features

- 保护等级为IP65的轻量树脂控制箱。
- 开孔型可以安装Ø22系列的控制元器件。
- 无孔型可以在内部安装端子台，作为中转控制箱。
- 另备有紧急停止用的黄色外壳型，以及可使安装在面板的控制元器件接线部，保护等级为IP65的触点块保护型控制箱。(仅76mm型)

公司电子样本浏览手机网站

[www.wzjh.cc](http://www.wzjh.cc)

了解公司最新动态及相关信息与成功应用情况



微信二维码

[www.wzjh.cc](http://www.wzjh.cc)

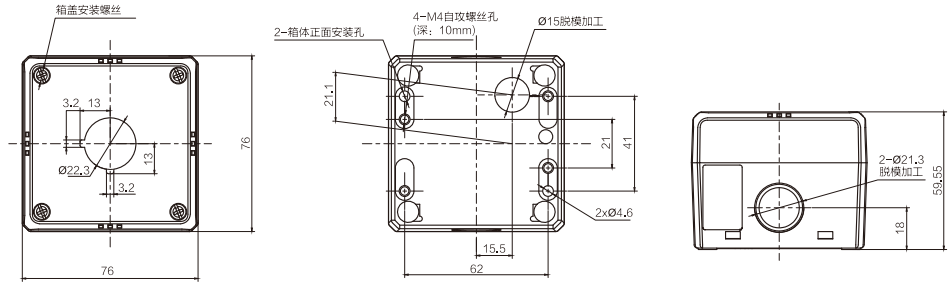
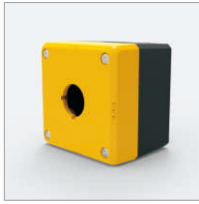
扫一扫，更精彩……



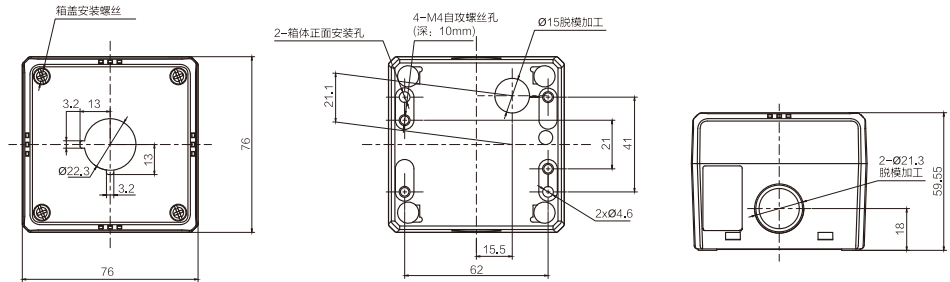
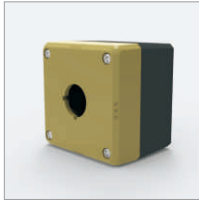
外形尺寸图 / Dimensions

控制按钮盒

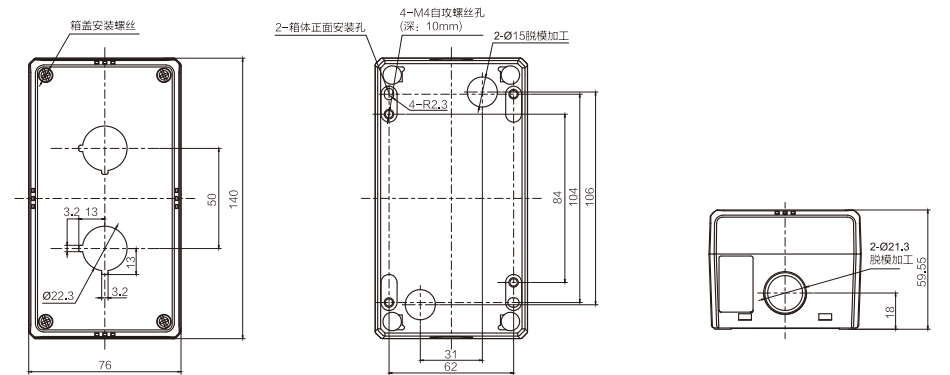
JHFB-1PY



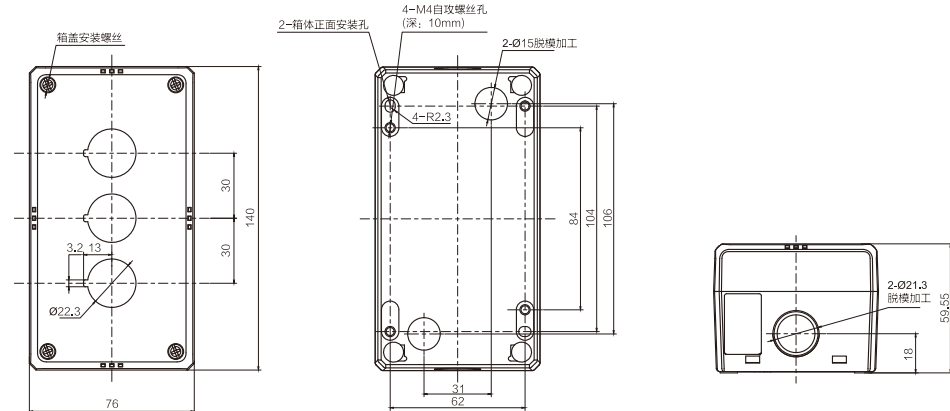
JHFB-1PG



JHFB-2PG



JHFB-3PG



外形尺寸图 / Dimensions

HQ系列

SD22系列

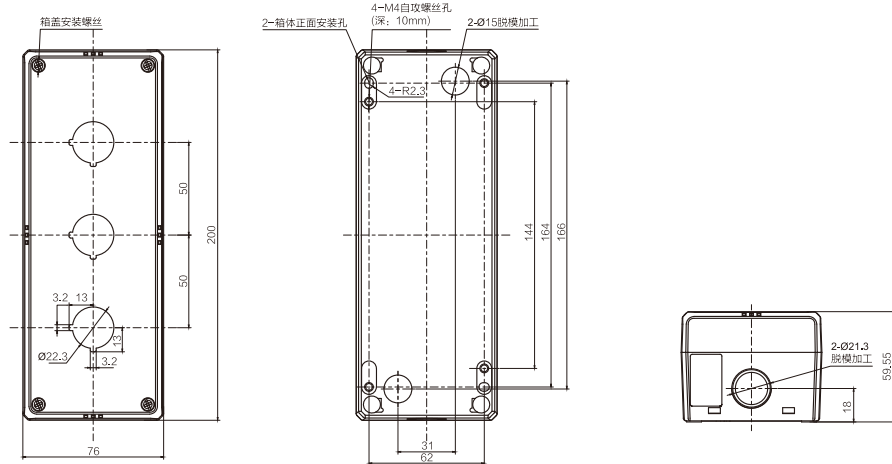
SS22系列

SK22/25系列

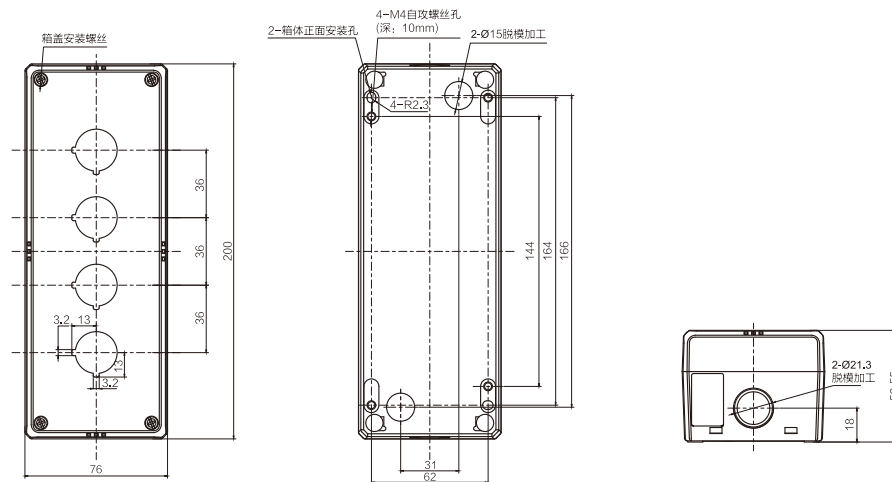
SD30系列

JHFB系列

JHFB-3HG



JHFB-4PG



JHFB-5PG

