

J19金属按钮开关 Metal button switch



■ 特性 / Features

- 安装直径19mm
- 防护等级：IP65/IP67/IK10
- 触点银镀金：3μ
- LED超高亮冷光源灯显示
- 可定制图案，颜色及尺寸

公司电子样本浏览手机网站

www.wzjh.cc

了解公司最新动态及相关信息与成功应用情况



微信二维码

www.wzjh.cc

扫一扫，更精彩……

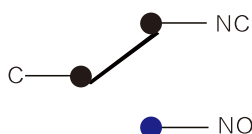


■ 符合标准 / Standard

符合IEC60947-5-1 GB14048.5标准
Conform to IEC60947-5-1 GB14048.5 Standard

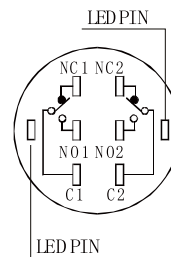
■ 触点方式

Contact Style

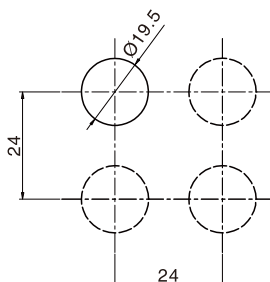


■ 端子描述

Terminal Description

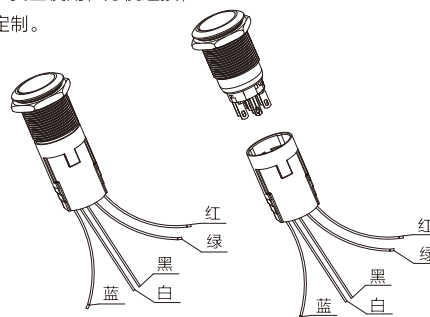


■ 安装尺寸 / Install Size



■ 连接器 / Connector

快速连接，安全使用，方便连接，
线长可供定制。



J19连接器

■ 开关结构说明 / Switching Operation

型式Type	No.1	No.2	No.3
符号Sign			
示意图Diagram			
说明Explanation	<p>具有两个端子的双断电慢动触头开关个别产品可定制Y型常闭开关，详见产品说明 Using two terminals, double-break and slow-motion contact. Y type NC switch can be made to order for individual product, pls check the product description.</p>		

■ 额定参数/ Rating

工作电压 Working voltage		24V	110V	220V	
接触参数 Contact Parameter	AC (50/60Hz)	阻性	—	1.0A	
		感性	—	0.7A	
	DC	阻性	1.0A	0.2A	—
		感性	0.7A	0.1A	—

J19 金属按钮开关命名方式 The naming definition of J19 metal push button switch

J19	-					-	
安装尺寸 Install Size	动作方式 Action Style:	头部形状 Shape of Top:	触点形式 Contact Type:	颜色/Color:	电压/Voltage:	材料/Material:	
	2:自复按钮 3:自锁按钮 2:Momentary 3:Maintained	1:平头 2:高位头 3:弧面头 6:高面带灯 7:平面带灯 8:点头带灯 A:弧面带灯 1: Flat Round 2: High Round 3: Domed 6: High Ring Illumated 7: Ring Illumated 8: Dot Illumated A: Domed Illumated	1:1NO+1NC 2:2NO+2NC	R 红色 / Red G 绿色 / Green B 蓝色 / Blue W 白色 / White Y 黄色 / Yellow	D:24VDC E:12VDC F:6.3VDC A1:110VAC A2:220VAC	Ni:不锈钢 T:铜镀镍 G:铜镀铬 Ni:Stainless steel T: Copper Plated Ni G: Copper plated Cr	


注：常规的定制都是不锈钢外壳，如需铜镀镍外壳，请在型号后面加T；如需铜镀铬外壳，请在型号后面加G

Note: The regular material is Stainless steel, if you want Copper Plated with Ni ,please add T behind ,if you want Copper Plated Cr , please add G behind.

触点规格 Contact Ratings

额定绝缘电压 Rated insulation voltage	250				
发热电流 Heating current I _{th}	3A温度不超过最大额定值所允许的电流 Temperature does not exceed the maximum allowed current				
额定使用电压 Rated voltage	12V	24V	110V	220V	
额定使用电流 Rated current	交流AC 50/60Hz	电阻性负载 Resistive load	-	5A	3A
	直流DC	电感性负载 Inductive load	-	3A	2A
电阻性负载 Resistive load		5A	5A	1A	0.5A
电感性负载 Inductive load	2A	2A	0.2A	0.1A	
触点材料 Contact material	银镀金 Silver Plated Gold				

灯珠规格 Lamp Ratings

灯珠类型 Lamp Type	双向LED灯珠(交直流通用) LED lamp(AC/DC)
额定电压 Rated Voltage	3V,6V,12V,24V,36V,110V,220VAC/DC
额定电流 Rated Current	约15mA 约2mA About 15mA About 2mA
发光颜色 LED Color	R G Y O B W
寿命 Life	40000小时(参考值) 40000 hours(Reference)
灯珠等效电路 Lamp Circuit diagram	 <p>内置电阻：采用6V灯珠，需外接电阻。 采用交直流通用的LED灯珠，接线端子无正负极区分；60V以下灯珠已内置保护电阻； Using AC/DC LED lamp, the terminals have no difference of anode and cathode: Using inner resistance for the lamp below 60V. Using 6V lamp when the lamp voltage is above 60V,and need connect outer dropping resistance.</p>

注：如需单向直流LED灯珠可定做；其他电压规格可按需求定做。
DC LED and other voltage can be made to order.

J系列三色灯金属按钮

带电源符号按钮

金属信号灯

经济型金属按钮

金属按钮

Ø12
金属按钮

Ø16
金属按钮

Ø19
金属按钮

Ø22
金属按钮

Ø25
金属按钮

Ø30
金属按钮

Ø40
金属按钮

防水型金属按钮

Ø19金属防水按钮开关 Metal Waterproof Push Button Switch

名称/外观 Product appearance	带灯形式 Illuminated type	操作类别 Operation	触点 Contact	产品型号 Model	外壳材料 Crust Material
实面圆形 / Flat round 	不带灯 Without LED	自复 Momentary	1NO+1NC	J19-211	Ni:不锈钢 T:铜镀镍 G:铜镀铬 Ni:Stainless steel T: Copper Plated Ni G: Copper plated Cr
			2NO+2NC	J19-212	
		自锁 Maintained	1NO+1NC	J19-311	
			2NO+2NC	J19-312	
高面圆形 / High round 	不带灯 Without LED	自复 Momentary	1NO+1NC	J19-221	
			2NO+2NC	J19-222	
		自锁 Maintained	1NO+1NC	J19-321	
			2NO+2NC	J19-322	
弧面圆形 / Domed round 	不带灯 Without LED	自复 Momentary	1NO+1NC	J19-231	
			2NO+2NC	J19-232	
		自锁 Maintained	1NO+1NC	J19-331	
			2NO+2NC	J19-332	

Ø12
金属按钮

Ø16
金属按钮

Ø19
金属按钮

Ø22
金属按钮

Ø25
金属按钮

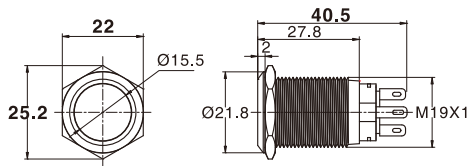
Ø30
金属按钮

Ø40
金属按钮

平钮



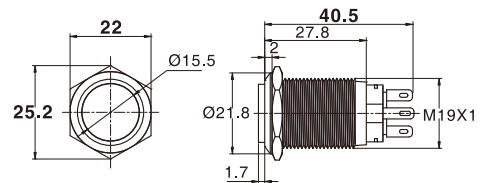
单刀/1Pole
双刀/2Pole



高位钮



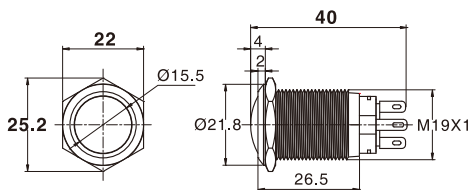
单刀/1Pole
双刀/2Pole



弧钮



单刀/1Pole
双刀/2Pole



Ø19带灯金属防水按钮开关 Metal Waterproof Push Button Switch with LED

名称/外观 Product appearance	带灯形式 Illuminated type	操作类别 Operation	触点 Contact	产品型号 Model	外壳材料 Crust Material	带灯颜色 Color	额定电压 Rated Voltage
实面环形圆形 / Flat ring round 	带灯 With LED	自复 Momentary	1NO+1NC	J19-271 □●	Nil:不锈钢 T:铜镀镍 G:铜镀铬 Nil:Stainless steel T: Copper Plated Ni G: Copper plated Cr	请用下列颜色编码 替换型号中的"□" R 红色/Red G 绿色/Green Y 黄色/Yellow W 白色/White B 蓝色/Blue	请用下列颜色编码 替换型号中的"●" D:24VDC E:12VDC F:6.3VDC A1:110VAC A2:220VAC
			2NO+2NC	J19-272 □●			
		自锁 Maintained	1NO+1NC	J19-371 □●			
			2NO+2NC	J19-372 □●			
实面点头圆形 / High point round 	带灯 With LED	自复 Momentary	1NO+1NC	J19-281 □●			
			2NO+2NC	J19-282 □●			
		自锁 Maintained	1NO+1NC	J19-381 □●			
			2NO+2NC	J19-382 □●			
弧面环形圆形 / Domed ring round 	带灯 With LED	自复 Momentary	1NO+1NC	J19-2A1 □●			
			2NO+2NC	J19-2A2 □●			
		自锁 Maintained	1NO+1NC	J19-3A1 □●			
			2NO+2NC	J19-3A2 □●			

J 系列三色灯金属按钮

带电源符号按钮

金属信号灯

经济型金属按钮

金属按钮

Ø12
金属按钮

Ø16
金属按钮

Ø19
金属按钮

Ø22
金属按钮

Ø25
金属按钮

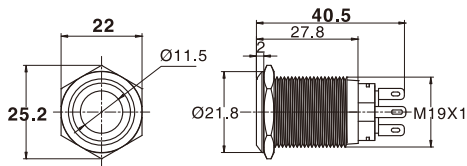
Ø30
金属按钮

Ø40
金属按钮

平钮带灯



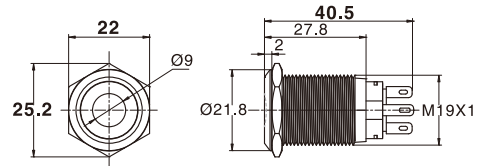
单刀/1Pole
双刀/2Pole



平钮点头灯



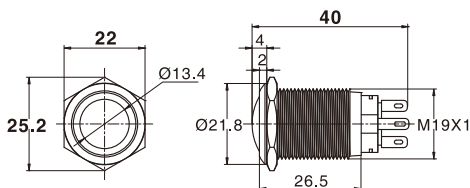
单刀/1Pole
双刀/2Pole



弧钮带灯



单刀/1Pole
双刀/2Pole



J19 金属按钮开关命名方式 The naming definition of J19 metal push button switch

J19	—					—	
安装尺寸 Install Size	型号 Model	头部形状 Shape of Top:	触点形式 Contact Type:	颜色/Color:	电压/Voltage:	材料/Material:	
	4:选择钮(二段) 5:选择钮(三段) 6:钥匙钮(二段) 7:钥匙钮(三段) 8:急停 A:A型急停 4: Selector(2P) 5: Selector(3P) 6: Key Switch(2P) 7: Key Switch(3P) 8: E-sop A: A mode E-sop	1:平头 7:平面带灯 1:Flat Round 7:Ring Illumated	1:1NO+1NC 2:2NO+2NC 3:3NO+3NC	R 红色 / Red G 绿色 / Green B 蓝色 / Blue W 白色 / White Y 黄色 / Yellow	D:24VDC E:12VDC F:6.3VDC A1:110VAC A2:220VAC	Ni:不锈钢 T:铜镀镍 G:铜镀铬 A: 铝合金 Ni:Stainless steel T: Copper Plated Ni G: Copper plated Cr A: Aluminium alloy	

注: 常规的定制都是不锈钢外壳, 如需铜镀镍外壳, 请在型号后面加T; 如需铜镀铬外壳, 请在型号后面加G
 Note: The regular material is Stainless steel, if you want Copper Plated with Ni, please add T behind, if you want Copper Plated Cr, please add G behind.

Ø12
金属按钮

Ø16
金属按钮

Ø19
金属按钮

Ø22
金属按钮

Ø25
金属按钮

Ø30
金属按钮

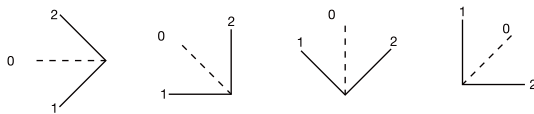
Ø40
金属按钮

Ø19选择/钥匙金属开关 Selector and Key Metal Switch

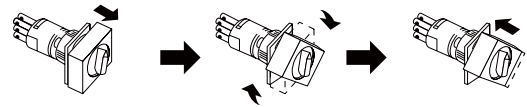
通过旋转独特的锁定结构型法兰盘即可改变选择位。且, 法兰盘具备每旋转45°即可固定的锁定功能, 所以法兰盘无旋转偏移, 面板安装容易。

选择角的位置变更方法

【3位选择形状例】



出厂时的选择位位置





首先将法兰盘用力拉出解除锁定, 即可旋转法兰盘。选择角的位置在任意45°的位置上按下即可进行锁定。

选择钮, 钥匙钮手柄位置/Selector and Key Switch Handle Positon

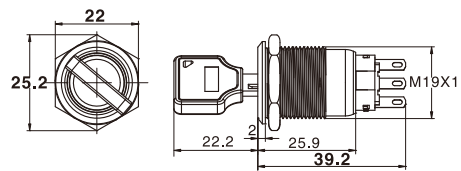
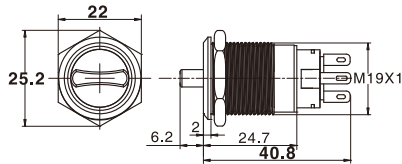
操作位规格 Operation		触点 Contact	↖	↑	↗
90° 2位 2 Positon	L R 自锁 Maintained	单刀 SPDT	NO NC C		NO NC C
	L R 自复 Momentary	双刀 DPDT	NO NC NO NC C C		NO NC NO NC C C
90° 3位 3 Positon	L C R 自锁 Maintained	三刀 TPDT	NO NC NO NC C C C	NO NC NO NC C C C	NO NC NO NC C C C
	L C R 左锁右复 Left lock Right reset		NO NC NO NC C C C	NO NC NO NC C C C	NO NC NO NC C C C
	L C R 左复右锁 Left reset Right lock		NO NC NO NC C C C	NO NC NO NC C C C	NO NC NO NC C C C
	L C R 自复 Momentary		NO NC NO NC C C C	NO NC NO NC C C C	NO NC NO NC C C C

Ø19选择/钥匙金属开关 Selector and Key Metal Switch

名称/外观 Product appearance	带灯形式 Illuminated type	操作位规格 Operation	触点 Contact	产品型号 Model	带灯颜色 Color	额定电压 Rated Voltage
选择开关 Selector Switch 	不带灯 Without LED	90° 2位 2 Positon	单刀/SPDT	J19-411	请用下列颜色编码 替换型号中的"□" R 红色/Red G 绿色/Green Y 黄色/Yellow W 白色/White B 蓝色/Blue	请用下列颜色编码 替换型号中的"●" D:24VDC E:12VDC F:6.3VDC A1:110VAC A2:220VAC
		90° 3位 3 Positon	双刀/DPDT	J19-412		
	带灯 With LED	90° 2位 2 Positon	单刀/SPDT	J19-471 □ ●		
		90° 3位 3 Positon	双刀/DPDT	J19-472 □ ● J19-572 □ ●		
钥匙开关 Key Switch 		自锁 Maintained	90° 2位 2 Positon	单刀/SPDT	J19-611	
			90° 3位 3 Positon	双刀/DPDT	J19-612	
			90° 3位 3 Positon	双刀/DPDT	J19-712	

选择开关

钥匙开关

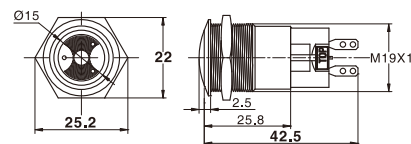
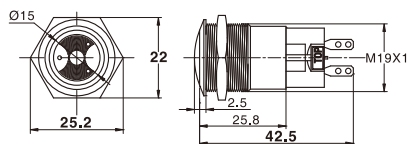


Ø19蜂鸣器 Buzzer

名称/外观 Product appearance	带灯形式 Illuminated type	头部形状 Front Shape	声音强度 Sound Intensity	发音类型 Phonation type	产品型号 Model	外壳材料 Crust Material	带灯颜色 Color	额定电压 Rated Voltage
	不带灯 Without LED	平圆形网孔状 Flat Round Honey-comb	≥85dB (0.1米m)	蜂鸣 Buzzer(M)	J19-BZ	Nil:不锈钢 T:铜镀镍 G:铜镀铬 Nil:Stainless steel T: Copper Plated Ni G: Copper plated Cr	请用下列颜色编码 替换型号中的"□" R 红色/Red G 绿色/Green Y 黄色/Yellow W 白色/White B 蓝色/Blue	请用下列颜色编码 替换型号中的"●" D:24VDC E:12VDC F:6.3VDC A1:110VAC A2:220VAC
				闪光蜂鸣 Flicker Buzzer (SM)				
	带灯 With LED	平圆形网孔状 Flat Round Honey-comb	≥85dB (0.1米m)	蜂鸣 Buzzer(M)	J19-BZL □ ●			
				闪光蜂鸣 Flicker Buzzer (SM)				

蜂鸣器

带灯蜂鸣器



J系列三色灯金属按钮

带电源符号按钮

金属信号灯

经济型金属按钮

金属按钮

Ø12

金属按钮

Ø16

金属按钮

Ø19

金属按钮

Ø22

金属按钮

Ø25

金属按钮

Ø30

金属按钮

Ø40

金属按钮

防水型金属按钮

Ø19急停按钮 Emergency Stop Button

名称/外观 Product appearance	操作类型 Operation type	安装方法 Method	开关组合 Contact Configuration	触点 Contact	产品型号 Model	外壳材料 Crust Material
	推锁旋放式 Push-lock Turn-reset	拆装式 Combined Structure	1NO 1NC 2NO 2NC	单刀/1Pole	J19-811	不锈钢 Stainless steel
				双刀/2Pole	J19-812	
	推锁旋放式 Push-lock Turn-reset	拆装式 Combined Structure	1NO 1NC 2NO 2NC	单刀/1Pole	J19-A11	不锈钢 Stainless steel
				双刀/2Pole	J19-A12	

Ø12
金属按钮

Ø16
金属按钮

Ø19
金属按钮

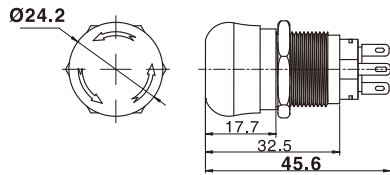
Ø22
金属按钮

Ø25
金属按钮

Ø30
金属按钮

Ø40
金属按钮

急停按钮



急停按钮

